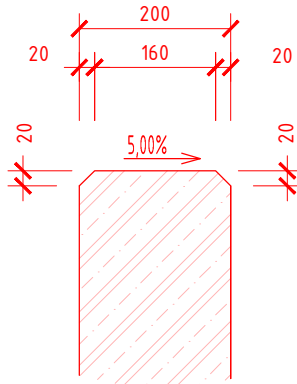


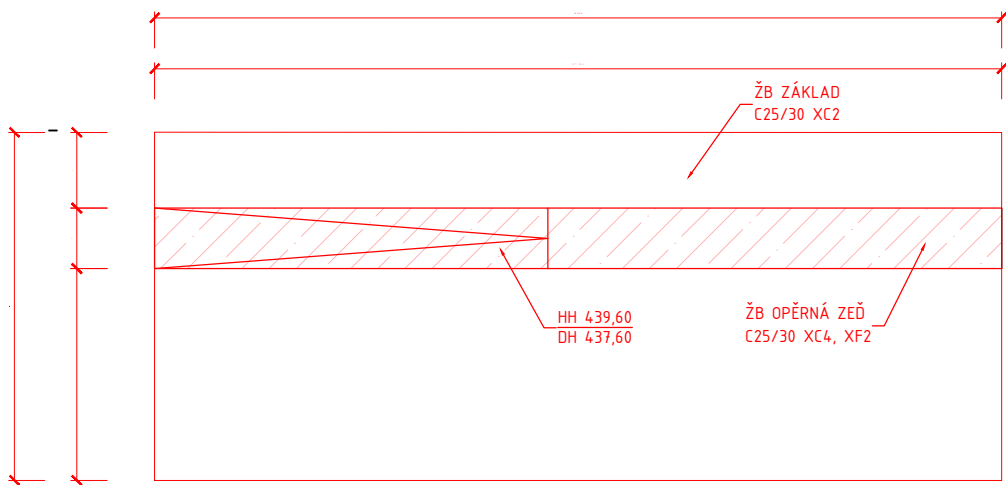
PARKOVACÍ DŮM, OBLASTNÍ NEMOCNICE TRUTNOV
IO 200 KOMUNIKACE A ZPEVNĚNÉ PLOCHY
OPĚRNÁ STĚNA - PŘEHLEDNÉ PLÁNY
M 1:50

DETAIL ZKOSENÍ STĚN
M 1:10

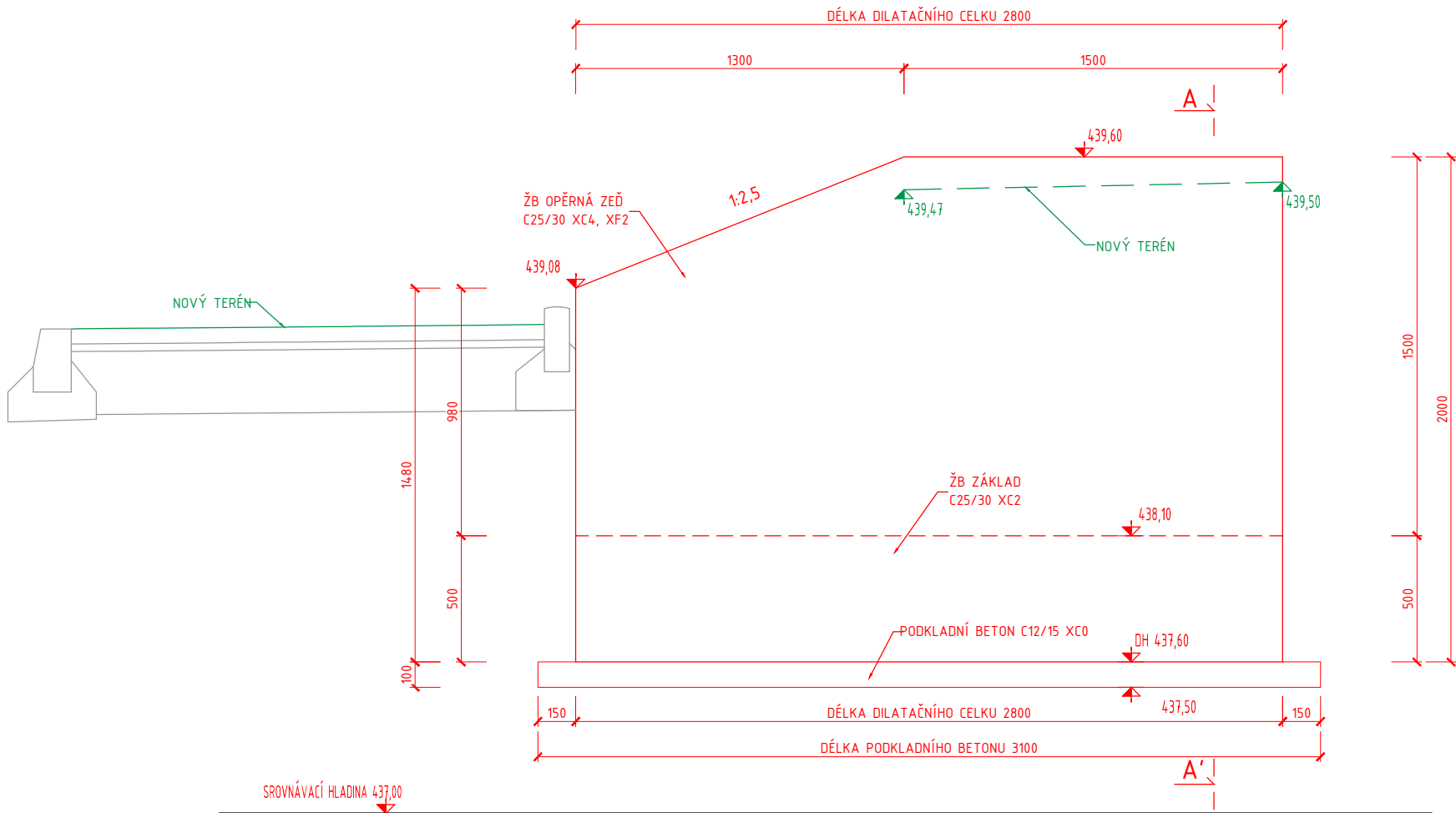


ZKOSENÍ HRAN STĚNY BUDE PROVEDENO:
- V HLAVĚ ZDI
- NA SVISLÝCH DILATAČNÍCH SPÁRÁCH
- NA SVISLÝCH HRANÁCH STĚNY NA KONCI OPĚRNÝCH STĚN

PŮDORYS
M 1:25



ROZVINUTÝ POHLED
M 1:25



PŘÍČNÝ ŘEZ A-A'
M 1:20

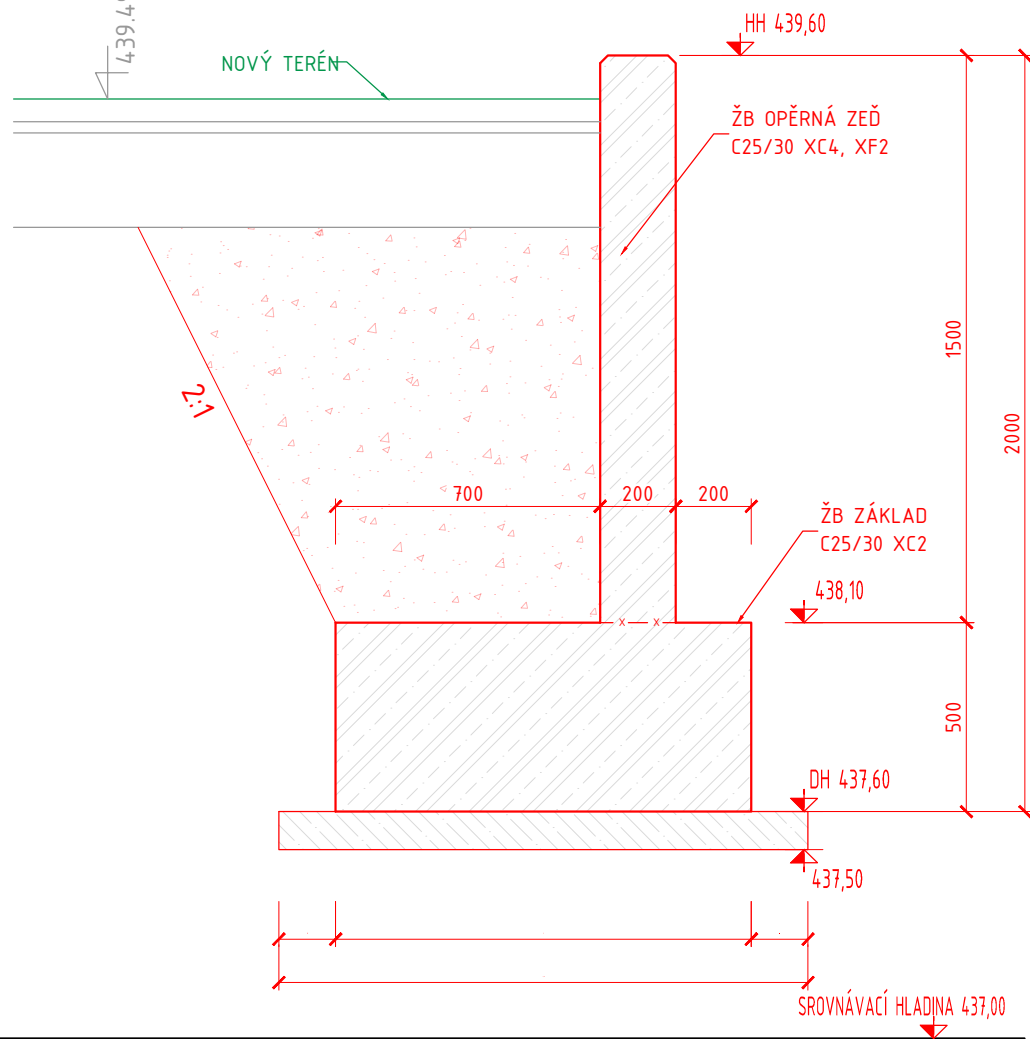
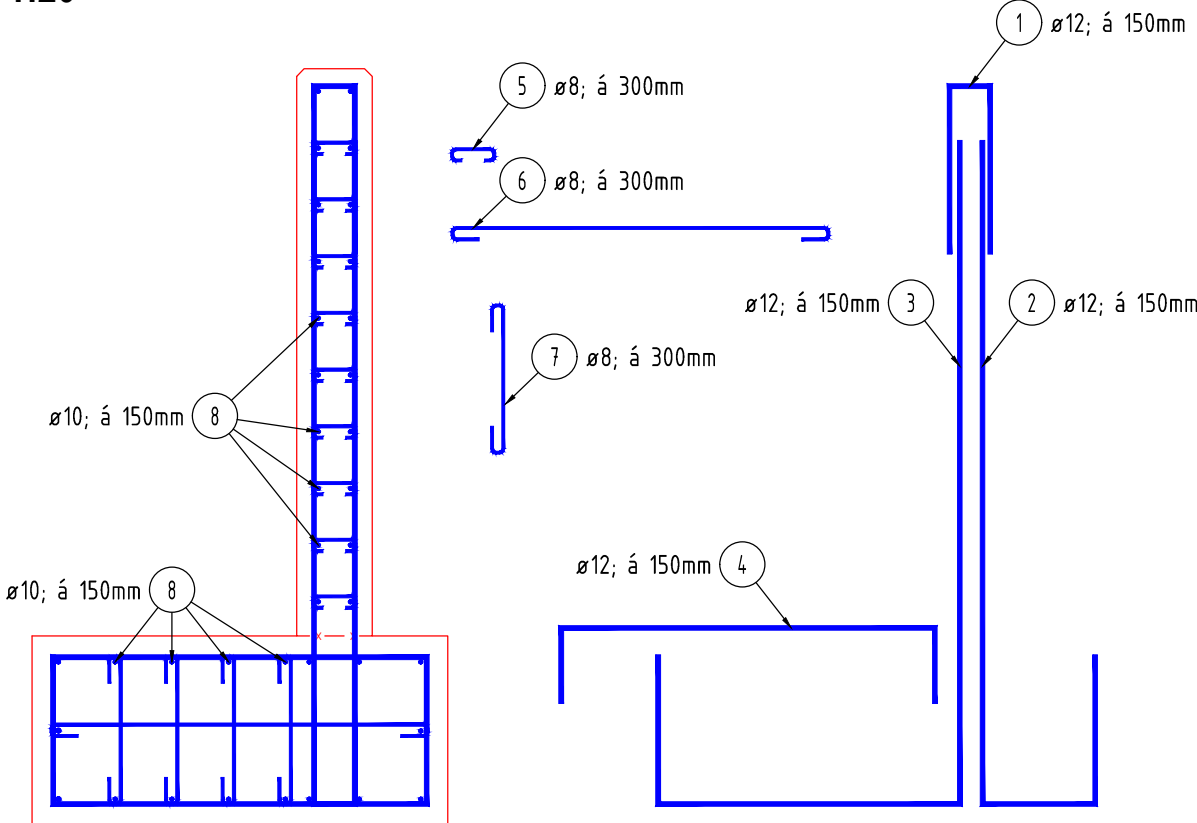


SCHÉMA VYZTUŽENÍ
M 1:20



POZNÁMKA Č. 1:

POUŽITÉ MATERIÁLY V ZÁKLADECH:	KRYTÍ:	C nom = 50mm
BETONY BUDOU PROVEDENY DLE ČSN EN 206-1 (C2)	ZÁKLAD	C min = 40mm
BETON:	DŘÍK	C nom = 40mm
ZÁKLAD OPĚRNÉ ZDI		C min = 35mm
DŘÍK OPĚRNÉ ZDI		
PODKLADNÍ BETON		
VÝZTUŽ:		
BETONÁŘSKÁ VÝZTUŽ		

POZNÁMKA Č. 2:

- GEOMETRICKÉ PŘESNOSTI KONSTRUKCÍ DLE: ČSN 73 0202; ČSN 73 0210-2; ČSN 73 0212 SPECIFIKACE, VLASTNOSTI, VÝROBA A SHODA DLE ČSN EN 206-1
- ZÁKLADNÍ KRYTÍ VÝZTUŽE JE 50mm.
 - NESROVNALOSTI VE VÝKRESE (Ø VLOŽKY V PŮDORYSE SE NESHODUJE S VLOŽKOU VYTAŽENOU, CHYBNÉ DÉLKY VÝZTUŽÍ, POČET NA BM APOD.) NUTNO KONZULTOVAT SE STATIKEM.

POZNÁMKA Č. 3:

- TECHNICKÁ ZPRÁVA JE NEDÍLNOU SOUČÁSTÍ PROJEKTOVÉ DOKUMENTACE
- NA POHLEDOVÝCH ČÁSTECH ZDI BUDE PROVEDENA ÚPRAVA POHLEDOVÝM BETONEM DLE POŽADAVEK INVESTORA.
- PŘED PROVÁDĚNÍM OVĚŘIT VŠECHNY NEZBYTNÉ KÓTY DLE STÁVAJÍCÍHO STAVU. PŘI ZJIŠTĚNÍ ROZDÍLŮ MEZI PROJEKTOVOU DOKUMENTACÍ A SKUTEČNÝM STAVEM BUDOU TYTO ÚDAJE NEPRODLENĚ SDĚLENY PROJEKTANTOVI.
- OZNAČENÍ BETONU JE PROVEDENO DLE ČSN EN 206. BETONOVÉ KONSTRUKCE BUDOU PROVEDENY DLE ČSN EN 13670-1 A DALŠÍCH NAVAZUJÍCÍCH NOREM, POKUD V TECHNICKÉ ZPRÁVĚ NEJÍ UVEDENO JINAK.
- PROSTUPY, KTERÉ NEJSOU VYZNAČENY NA VÝKRESECH KONSTRUKČNÍ ČÁSTI, JE MOŽNÉ PROVÁDĚT DO MAXIMÁLNÍ VELIKOSTI 150/150 MM DLE PROJEKTŮ A SPECIFIKACÍ OSTATNÍCH SPECIALISTŮ. VÝZTUŽ ZASAHUJÍCÍ OD OTVORŮ NEPŘERUŠOVAT, ALE POSUNOUT DO NEJBLIŽŠÍ MOŽNÉ POLOHY U OTVORU.
- VÝZTUŽ KOORDINOVAT DLE POTŘEB STAVBY
- ZÁKLADOVÉ KONSTRUKCE BYLY NAVRŽENY A NADIMENZOVÁNY NA ÚNOSNOST ZÁKLADOVÉ SPÁRY 150 kPa. TENTO PŘEDPOKLAD MUSÍ POTVRDIT GEOLOG PŘI PŘEJÍMCE ZÁKLADOVÉ SPÁRY. POKUD SE BUDE SKUTEČNOST LIŠIT OD TOHOTO PŘEDPOKLADU, BUDE NUTNÉ ROZMĚRY ZÁKLADOVÝCH KONSTRUKCÍ ADAPTOVAT.

POZNÁMKY

- PROJEKTANT NENESE ŽÁDNOU ZODPOVĚDNOST ZA ZMĚNY PROVEDENÉ BEZ JEHO SOUHLASU.
- ZHOTOVITEL JE POVINNÝ O ZJIŠTĚNÝCH CHYBÁCH V DOKUMENTACI NEODKLADNĚ INFORMOVAT PROJEKTANTA.
- VŠECHNY VÝŠKOVÉ A DÉLKOVÉ ROZMĚRY BUDOU KONTROLOVÁNY BĚHEM PRŮBĚHU PRACÍ NA STAVBĚ.
- PŘED OBJEDNÁNÍM POUŽITÝCH MATERIÁLŮ JE POTŘEBA PŘESNĚ ZAMĚŘIT ZHOTOVITELEM SKUTEČNÉ ROZMĚRY NA STAVBĚ.
- V PŘÍPADĚ CHYBĚJÍCÍ KÓTY JE ZAKÁZÁNO ODMĚŘOVAT Z VÝKRESŮ, ALE NEPRODLENĚ KONTAKTOVAT PROJEKTANTA.
- ZMĚNY PROJEKTU JE MOŽNÉ VYKONAT POUZE SE SOUHLASEM AUTORA PROJEKTU.
- POD ZPEVNĚNÝMI PLOCHAMI POJÍZDĚNÝCH KOMUNIKACÍ BUDOU ELEKTRICKÉ/SDĚLOVACÍ ROZVODY ULOŽENY V CHRÁNIČKÁCH

generální projektant	projektant části	číslo pare
A99	Atelier 99 s.r.o. Purkyňova 71/99 612 00 Brno	
architekt	Ing. arch. Dana Lošťáková	vypracoval Ing. Tomáš Efenberk
HIP	Ing. Tomáš Pulkrábek	kontroloval Ing. Vít Rybák
ved. projektant	Ing. Marie Kudělková	zodp. projektant Ing. Vít Rybák
stavebník	Královéhradecký kraj, Pivovarské náměstí 1245, 500 03 Hradec Králové	
SO 01 PARKOVACÍ DŮM TRUTNOV Oblastní nemocnice Trutnov		
IO 200 Komunikace a zpevněné plochy		
D1 - DOKUMENTACE STAVEBNÍHO NEBO INŽENÝRSKÉHO OBJEKTU		
Opěrná zeď - přehledné plány		
název stavby		zakázka A-22-1042
objekt		datum 11/2024
část		stupeň DPS
		měřítko 1:25; 20; 10
název dokumentu		číslo přílohy 209